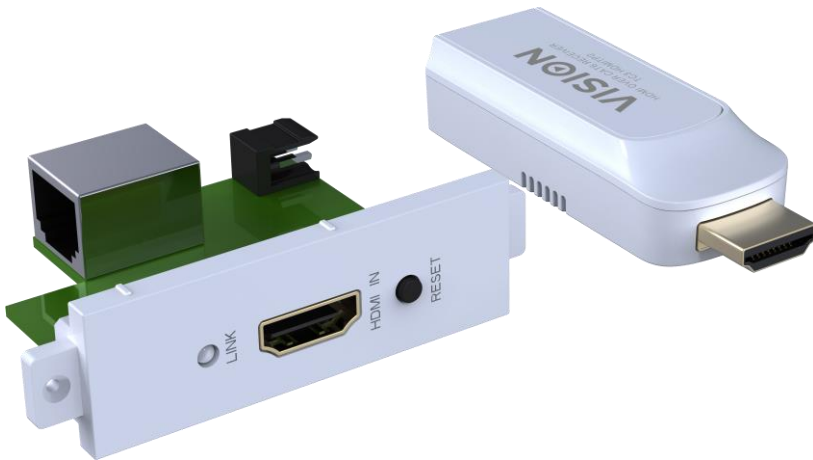


TECHCONNECT TC3 HDMITP2

BEDIENUNGSANLEITUNG



www.visionaudiovisual.com/techconnect/tc3_hdmitp2

KONFORMITÄTSERKLÄRUNG

Falls zutreffend sind Vision-Produkte zertifiziert und entsprechen allen bekannten lokalen Vorschriften der Normen für „CB-Zertifizierung“. Vision verpflichtet sich sicherzustellen, dass alle Produkte mit allen anwendbaren Zertifizierungsnormen für den Verkauf in der EU und anderen teilnehmenden Ländern in vollem Umfang übereinstimmen.

Das in dieser Bedienungsanleitung beschriebene Produkt erfüllt die Anforderungen von RoHS (EU-Richtlinie 2002/95/EC) und WEEE (EU-Richtlinie 2002/96/EC). Dieses Produkt ist nach Ende der Nutzungsdauer an die Verkaufsstelle oder zu einer anderen Sammelstelle zurückzubringen.

WARNHINWEISE



CAUTION
RISK OF ELECTRIC SHOCK
DO NOT OPEN



VORSICHT: UM STROMSCHLÄGE ZU VERMEIDEN, GEHÄUSE (UND RÜCKSEITE) NICHT ÖFFNEN. ENTHÄLT KEINE VOM BENUTZER ZU WARTENDEN TEILE IM INNEREN DES GERÄTS. WARTUNG NUR DURCH QUALIFIZIERTES FACHPERSONAL DURCHFÜHREN LASSEN.

 Der Blitz mit dem Pfeilkopf im gleichseitigen Dreieck soll den Benutzer auf „gefährliche Spannung“ durch nicht isolierte Teile im Gehäuseinneren hinweisen. Diese kann so groß sein, dass bei Stromschlag eine Gefahr für Personen besteht.

 Das Ausrufungszeichen im gleichseitigen Dreieck soll den Benutzer auf wichtige Bedienungs- und Wartungsanweisungen in der dem Gerät beiliegenden Bedienungsanleitung aufmerksam machen.

WARNUNG: UM EINEN BRAND ODER EINEN STROMSCHLAG ZU VERMEIDEN, SETZEN SIE DAS GERÄT NIEMALS REGEN ODER FEUCHTIGKEIT AUS.

Alle Produkte werden von Vision entwickelt und in die EU importiert. Vision ist eine 100%-ige Tochter der Azlan Logistics Ltd., eingetragen in England unter Nr. 04625566 mit Geschäftssitz Lion House, 4 Pioneer Business Park, Clifton Moor, York, YO30 4GH. WEEE-Registrierung: GD00465Y



URSPRUNGSERKLÄRUNG

Alle Vision-Produkte werden in der Volksrepublik China (VR China) hergestellt.

AUFSTELLORT

Unter folgenden Bedingungen sollte das Produkt nicht verwendet werden:

- An feuchten oder nassen Orten
- An Orten mit direkter Sonneneinstrahlung oder in unmittelbarer Nähe von Heizquellen
- An extrem kalten Orten
- An Orten, an denen das Gerät übermäßigen Vibrationen oder Staub ausgesetzt ist
- An schlecht belüfteten Orten

Dieses Produkt darf nicht mit Wasser in Berührung kommen. **KEINE FLÜSSIGKEITEN AUF ODER NEBEN DIESES PRODUKT STELLEN!**

WARNZEICHEN

Wenn Sie einen ungewöhnlichen Geruch oder Rauch wahrnehmen, das Produkt sofort ausschalten und das Netzkabel aus der Steckdose ziehen. Wenden Sie sich an Ihren Händler oder an Vision.

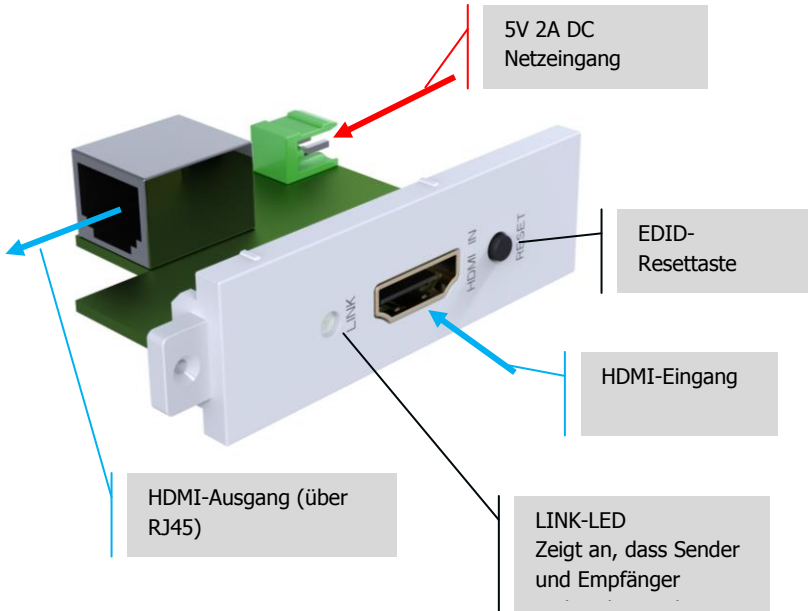
VERPACKUNG

Heben Sie das gesamte Verpackungsmaterial auf. Dies ist für den Versand des Geräts im Reparaturfall erforderlich.

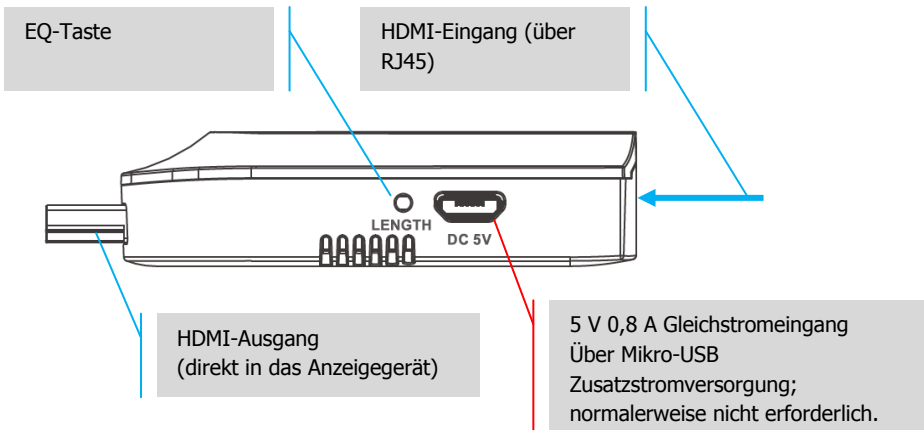
HINWEIS: Wenn das Produkt nicht in der Originalverpackung an das Kundendienstzentrum geschickt wird, besteht keine Gewährleistung für Transportschäden.

FRONTPLATTE UND RÜCKWAND

Sender – wird in die Techconnect-Frontplatte geklickt



Empfänger – wird am Anzeigergerät positioniert



AUTO-EQ

Dieses Produkt komprimiert nicht. Bei schlechter Bildqualität die LENGTH-Taste am Empfänger drücken. Die Taste wiederholt drücken, bis ein scharfes Bild angezeigt wird.

1. EIN- ODER ZWEIMAL DRÜCKEN – das Gerät sucht automatisch die beste Verstärkungsstufe
2. MEHR ALS ZWEIMAL DRÜCKEN – das Gerät schaltet in den manuellen Auswahlmodus. Es sind 10 verschiedene Stufen verfügbar. Nach der 10. Stufe schaltet das Gerät zurück in den automatischen Modus.

Wird ein Fernseher als Display verwendet, müssen alle „Auto Image“-Funktionen deaktiviert werden. Das Bild wird sonst gegebenenfalls unscharf angezeigt.

VERBINDUNG

STROMVERSORGUNG

Die Stromversorgung wird vom Sender an den Empfänger geleitet. Wenn das Kabel sehr lang oder von schlechter Qualität ist, muss der Empfänger möglicherweise separat mit Strom versorgt werden. Da 0,8 A ausreichen, kann ein handelsübliches 2 V Smartphone-Ladegerät verwendet werden.

LINK

Wenn LINK blinkt oder aus ist, besteht keine Verbindung zwischen Sender und Empfänger. Verwenden Sie ein anderes CAT6-Kabel.

EDID (EXTENDED DISPLAY IDENTIFICATION DATA)

Ermöglicht dem Quellgerät den Abruf und die Ausgabe der Auflösung des Anzeigergeräts.

Beim Herstellen der Verbindung findet automatisch ein Abgleich der EDID-Daten statt. Wenn das Anzeigergerät ausgetauscht wird, kann es erforderlich sein, die Daten des neuen Anzeigergeräts abzurufen. Dazu dient die RESET-Taste.

TECHNISCHE DATEN

SENDERABMESSUNGEN: 76 x 21 x 50 mm (Länge x Breite x Höhe)
EMPFÄNGERABMESSUNGEN: 71 x 26 x 16 mm (Länge x Breite x Höhe)
PACKMASS: 150 x 117 x 77 mm
PRODUKTGEWICHT: 25 g pro Set
VERPACKUNGSGEWICHT: 0,27 kg pro Set

EMPFOHLENE MAXIMALE KABELLÄNGE:

CAT5e: 1280 x 1024: 50 m/1600 x 1200: 40 m/1920 x 1080: 30 m
CAT6/7: 1280 x 1024: 60 m/1600 x 1200: 55 m/1920 x 1080 (bei 60Hz): 50 m

WERKSTOFF: Kunststoff

FARBE: Weiß

SPEZIFIKATIONEN

Bandbreite des Videoverstärkers: 6,75 Gbps (2,25 Gbps/TDMS-Kanal)

Video-Eingangssignal: 0,5-1,5 Volt p-p

DDC-Eingangssignal: 5 Volt p-p (TTL)

Maximal unterstütztes Videoformat: 1920×1080/1080P

Videoausgabe: HDMI 1.3, 3D bei 60Hz

Betriebstemperaturbereich: -15 bis +70 °C

Luftfeuchtebereich bei Betrieb: 5 bis 90 % relative Luftfeuchtigkeit (nicht kondensierend)

Maximaler Betriebsstrom: 500 mA

STROMVERSORGUNG: 100-240 V AC, 50/60 Hz, 5 V/2 A

Transformator in Stecker integriert. Enthält austauschbare Stecker: GB/EU/US/AUS. Länge

Gleichstromkabel: 1,8 m Abmessungen Transformator: 66 x 43 x 32 mm

ENTHALTENES ZUBEHÖR:

-

GARANTIE: Lebenslange Rücksendung ins Werk

2 Jahre vor Ort (nur Großbritannien)

KONFORM MIT: RoHS, WEEE, CE/EMC und FCC.

TEILEBESTELLNUMMER: TC3 HDMITP2 [SAP:4274132]

ERSATZNETZTEIL:

TC2 P5V2A [SAP: 2940996]

LEBENS-LANGE GARANTIE FÜR RÜCKSENDUNG INS WERK

Dieses Produkt hat eine lebenslange Garantie für die Rücksendung ins Werk. Sollte ein Problem auftreten, müssen Sie eine DETAILLIERTE BESCHREIBUNG des Fehlers angeben.

Einige Produkte von Vision sind technisch äußerst kompliziert, weshalb eine Fehlersuche an allen Elementen der Anlage erforderlich ist, da die Fehlerursache möglicherweise nicht im Produkt von Vision liegt. Aus diesem Grund kann der Hersteller den Austausch eines Teils verweigern, wenn keine angemessene Beschreibung beigefügt wird.

- Diese Garantie gilt nur für den Ersterwerber und ist nicht übertragbar.
- Die vorliegende Garantie umfasst:
 - Ausfall von Komponenten, einschließlich des Netzteils.
 - Schäden beim Auspacken des Geräts, wenn diese innerhalb von 24 Stunden gemeldet werden.
- Wenn das Produkt bereits bei Auslieferung defekt ist, haben Sie innerhalb von 21 Tagen nach dem Kaufdatum über Ihren Einzelhändler den nationalen Vertriebspartner zu informieren.
- Das Versandrisiko zum von Vision zugelassenen Kundendienstzentrum geht zu Lasten des Ersterwerbers.
- Die Haftung von Vision ist mit Ausnahme von Tod oder Personenschäden auf die Kosten des Austauschs der fehlerhaften Ware beschränkt (EU85/374/EEC).
- Wenn es sich bei dem Produkt um ein Auslaufmodell handelt, bietet Vision eine Gutschrift anstatt eines Austauschs an.
- Diese Garantie umfasst keine Produktschäden durch missbräuchliche oder fehlerhafte Nutzung, fehlerhaften Einbau oder eine instabile bzw. defekte Stromzufuhr oder Änderung.

Vision ist bemüht, innerhalb von fünf Arbeitstagen einen Ersatzartikel zu senden. Sollte dies einmal nicht möglich sein, so wird das Produkt baldmöglichst zugesandt.

HAFTUNGSAUSSCHLUSS: Da wir unsere Produkte fortlaufend verbessern, können sich die oben genannten Angaben ohne vorherige Ankündigung ändern. Diese Bedienungsanleitung wird ohne Gewähr veröffentlicht. Etwaige Verbesserungen oder Änderungen an der Bedienungsanleitung zur Beseitigung typographischer Fehler und redaktioneller Ungenauigkeiten sowie aufgrund von Verbesserungen der Programme und/oder Geräte können jederzeit und ohne Ankündigung vorgenommen werden. Solche Änderungen werden in neue Ausgaben der Bedienungsanleitung aufgenommen.